

# AcamX

CYBERSECURITY AND MORE

---

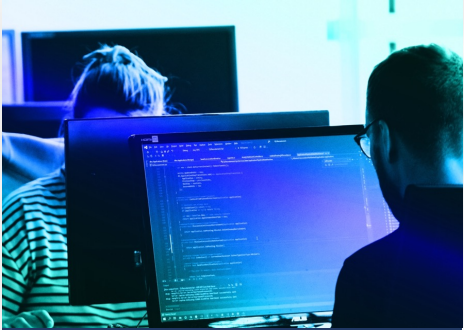
CHARTER RSE



# ACAMX EST SOUCIEUSE DE SON IMPACT AU SEIN DE SON ÉCOSYSTÈME

SALARIÉS, CLIENTS ET FOURNISSEURS

## ACTIONS **5** CONSTATS



Politique égalité  
femmes/hommes  
(parité)



Actions en faveur  
de la diversité



Politique Handicap



Actions en faveur  
de l'environnement,  
gestion des déchets  
et économie circulaire



Politique  
de déplacement

# POLITIQUE SOCIALE

## SALARIÉS ET FOURNISSEURS

### Politique égalité femmes/hommes (parité)

58,3 % des effectifs de AcamX sont des hommes.

Une égalité totale sur les salaires et conditions de travail est constatée chez AcamX entre les femmes et les hommes pour un poste équivalent.

### Actions en faveur de la diversité

Le recrutement se fait en toute transparence avec les candidats. L'entretien se focalise uniquement sur les compétences du candidat.

### Politique Handicap

Une mutuelle de niveau 2 est prise en charge à 100 % par l'entreprise pour tous les salariés.





# POLITIQUE ENVIRONNEMENTALE

## ENVIRONNEMENT GESTION DES DÉCHETS ET ÉCONOMIE CIRCULAIRE

### ZÉRO PAPIER

- Numérisation de tous les documents
- Signature et coffre-fort électronique

### GESTION DES DÉCHETS

- L'utilisation de gobelets plastiques a été proscrite, des mugs en métal ont été fournis à chaque collaborateur.
- La machine à café à dosettes a été remplacée par une machine à café en grains.

### IMPACT MATÉRIEL

- Un des critères essentiels pour les achats de matériels est l'indice de réparabilité qui doit être supérieur à 8/10.
- Autant que possible nos achats sont locaux et si possible recyclés.

# POLITIQUE ENVIRONNEMENTALE

## ÉNERGIE



### RÉDUCTION DE LA CONSOMMATION D'ÉNERGIE

AcamX s'implique à la réduction de la consommation d'énergie pour toutes ses activités.



### SOLUTIONS NUMÉRIQUES

Acamx privilégie des solutions numériques en ligne tierces (messagerie, outils collaboratifs, etc.) elles-mêmes hébergées dans des datacenters au PUE inférieur à 1,3, à l'électricité bas-carbone.



### USAGE ÉCORESPONSABLE

Des équipements informatiques  
De la messagerie électronique

# POLITIQUE ENVIRONNEMENTALE

## DÉPLACEMENT

Les déplacements chez AcamX concernent à la fois :  
**domicile-travail / professionnels**



AcamX prend en charge  
les abonnements téléphoniques  
et Internet afin de minimiser  
les doublons technologiques  
et favoriser le télétravail.



Les TRANSPORTS EN COMMUN sont pris en charge à 100 %.

Un VÉHICULE HYBRIDE et un VÉLO ÉLECTRIQUE sont à disposition des salariés pour leurs déplacements.





## CONTACT

Christophe DE CRAECKER

06 26 72 56 35  
[christophe@Acamxconseil.fr](mailto:christophe@Acamxconseil.fr)